

SCC INNOVATION HUB & LIVING LAB NETWORK



REALIZZATO CON IL SOSTEGNO DI



UNIONE EUROPEA
Fondo europeo di sviluppo regionale



Regione
Lombardia

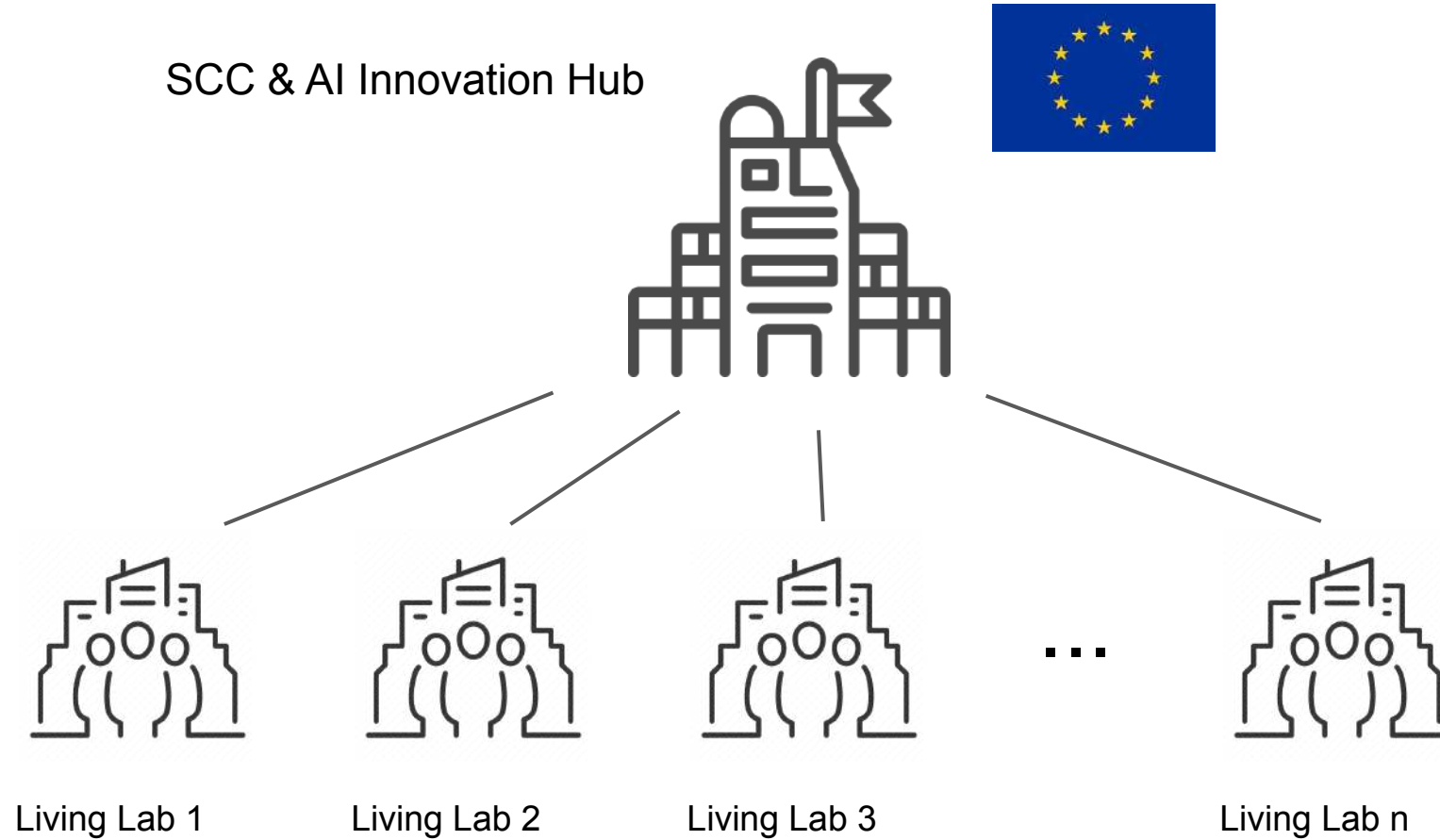


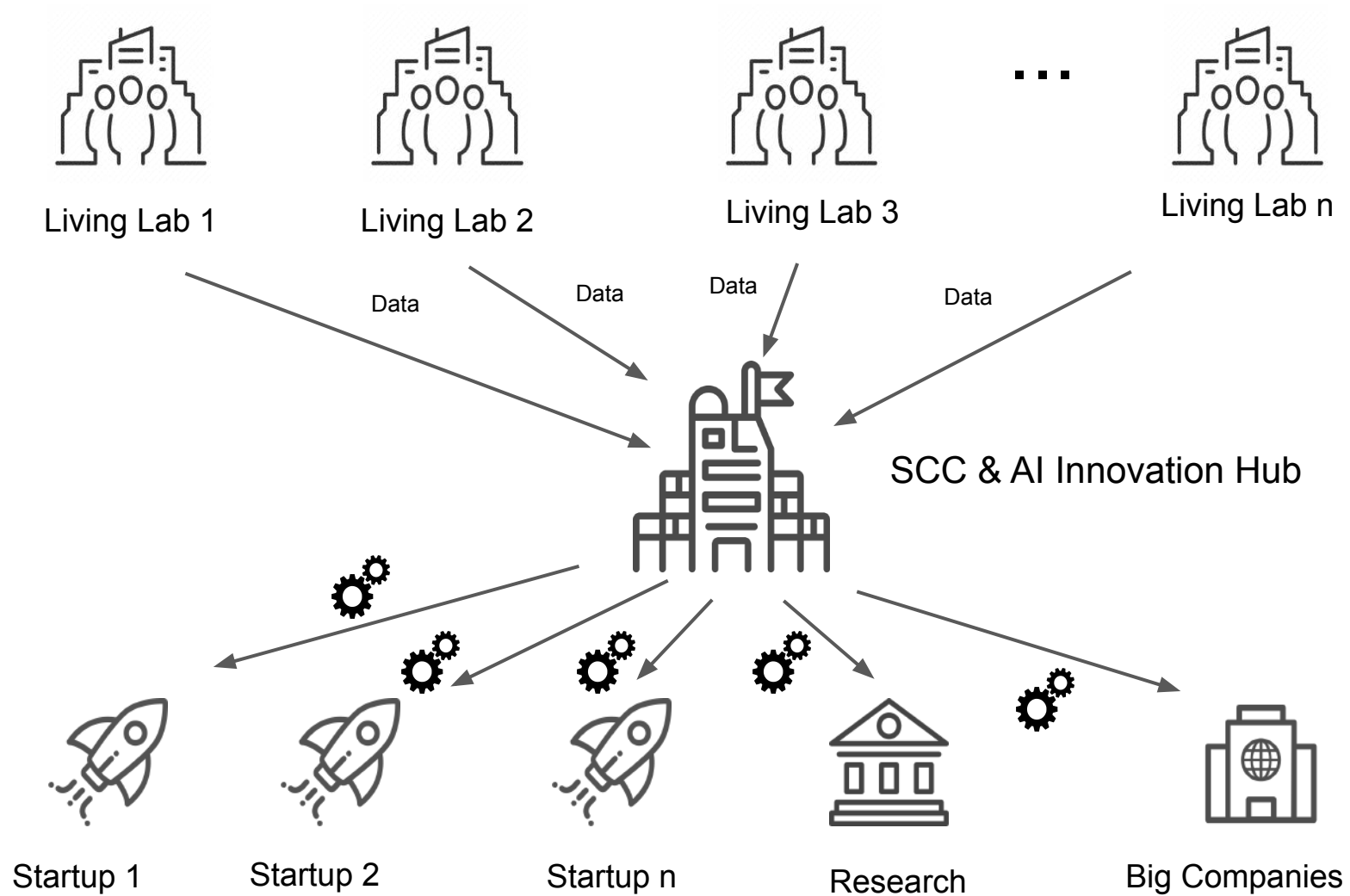


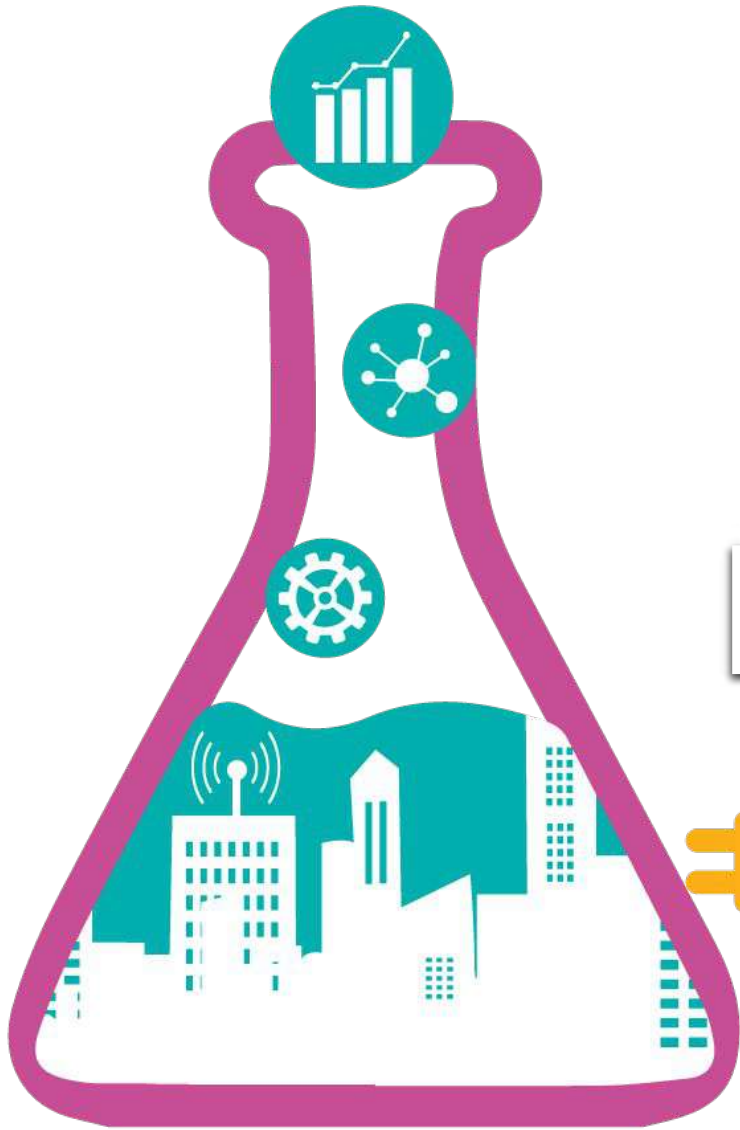
**SMART
CITY
TECH**



1. Creare un **Network di Living Lab** (partendo dal nucleo di Living Lab aderenti al progetto, ma con l'intenzione di estenderlo anche ad altri LL regionali e nazionali) dislocati in diversi contesti quali campus universitari, parchi tecnologici, spazi di pubblico accesso, strutture sanitarie, sedi di aziende, con l'obiettivo di **progettare, sviluppare, e validare in larga scala** soluzioni, tecnologie abilitanti, smart objects, prodotti IoT (anche basati su connettività 5G) e applicazioni in grado di assistere il cittadino in una società e in ambienti urbani in continuo cambiamento.
2. Creare un **Innovation Hub** permanente dedicato alla raccolta di **grandi quantità di dati qualitativamente validi**, provenienti dagli stessi Living Lab (dataset certificati), per facilitare lo sviluppo di algoritmi di A.I., anche a soggetti esterni al progetto (startup, centri di ricerca, imprese), e creare servizi per la **qualità della vita dei cittadini nelle città del futuro**.
3. Rendere l'Innovation Hub un booster delle attività dei Living Lab capace di **proporsi nel contesto Europeo** come promotore delle attività dei Living Lab e **catalizzatore di processi di Open Innovation**.







Living Labs



Area MIND - Rhodense

- Sede dell' Innovation Hub
- Living Lab
- Innovation Temporary Store
- Social Innovation Academy

Stakeholder coinvolti:

Talent 4 Rise; Fondazione Triulza; Accademia di Brera; CNR - Ricerche sulla Popolazione e le Politiche Sociali; ASST Rhodense; Comune di Milano – Direzione Economia Urbana; Comune di Rho - Assessorato a Servizi socio-assistenziali e politiche familiari; Comune di Cornaredo; Farmacie comunali di Cornaredo; Gruppi di cammino; Gruppo anziani Rho; Medici di famiglia; Lions Club; Studenti: Scuole di Rho e Milano; Iniziative al femminile.

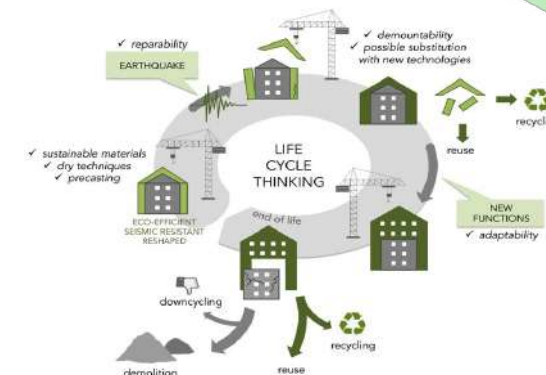
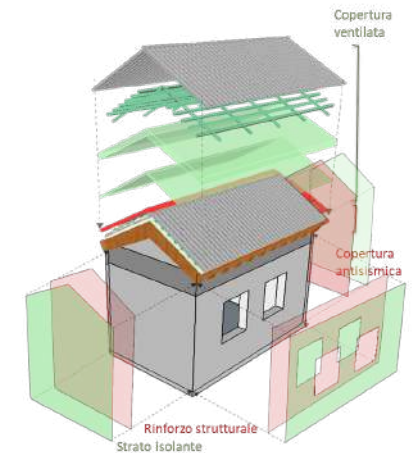




UNIVERSITÀ
DEGLI STUDI
DI BERGAMO

Ristrutturazione di un edificio di **social housing (ALER)**, con monitoraggio di parametri relativi a sicurezza strutturale, comfort ambientale e home automation.

- Analisi del comportamento energetico e strutturale dell'edificio e progetto dell'intervento con approccio LCT
- Retrofit energetico e strutturale di un edificio ALER
- Scelta metriche rilevanti per il monitoraggio
- Settaggio parametri e azioni correttive
- Scelta modalità di scambio delle informazioni con l'utente

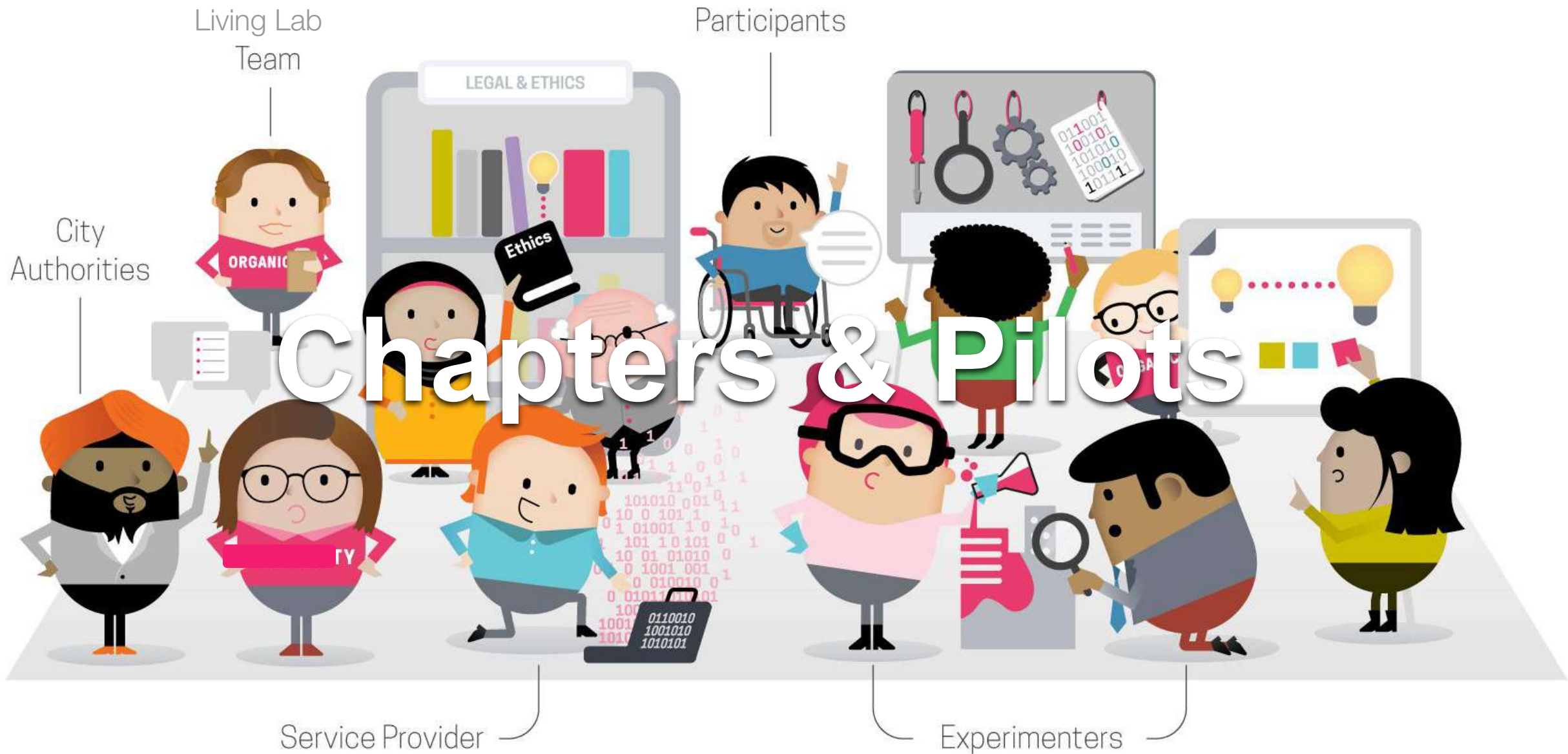




Il Living Lab da inserire in un contesto lavorativo verrà predisposto nella sede di **Santer Reply**.

- Elevata numerosità dei dipendenti nella sede di Milano permette di trovare un bacino di partecipanti abbastanza ampio.
- La presenza di vari spazi comuni veicola la predisposizione del LL con sensoristica e totem.





Chapters & Pilots

L'Innovation Hub prevede una struttura in diversi **Chapter**.

All'interno dei 30 mesi di progetto verranno sviluppati i **Chapter 1 Health** e il **Chapter 2 Wellbeing** per un totale di **8 pilots**.

L'innovation Hub, intende però porre le basi per il proseguimento delle attività anche oltre la fine del progetto e promuovere l'**aggregazione di nuovi soggetti industriali e organismi di ricerca** per lo sviluppo di successivi Chapter che potrebbero riguardare argomenti come **Energia, Mobilità, Costruzioni**, ecc.. ecc..

Pilot “Home Automation & Assisted Living for Active Aging”: le soluzioni proposte in questo Pilot riguarderanno l’integrazione di servizi di monitoraggio di soggetti anziani con i servizi resi disponibili dagli impianti di home automation al fine di facilitare la vita indipendente e la connessione con i servizi urbani relativi alla salute e al benessere (ospedali, farmacie, medicine delivery, massaggi e servizi benessere a domicilio).

Pilot “Genomics & Nutrition”: le soluzioni proposte in questo pilot prevedono l’utilizzo delle informazioni del profilo genetico, del microbiota, degli stili di vita per implementare servizi volti al miglioramento delle abitudini alimentari anche in connessione con i servizi urbani di food delivery e di ristorazione.

Pilot “Preventive Medicine”: le soluzioni proposte in questo pilot prevedono l’utilizzo dei profili cognitivo, dello stato di salute e di attività ed eventi cittadini (E015) per offrire suggerimenti relativi allo svolgimento di attività fisica e di miglioramento dello stile di vita in termini di medicina preventiva.

Pilot “Outdoor Activities and city walkability for young students”: in questo pilot si vuole affrontare il problema della camminabilità delle città unendo i dati del profilo salute, degli stili di vita, della geolocalizzazione con quelli di qualità dell’aria, sicurezza, trasporti, attività ed eventi cittadini (E015) per poter offrire suggerimenti sui percorsi urbani più adeguati alla camminabilità.

Pilot “Women Safety”: questo pilot intende sfruttare il potenziale del 5G nella fase di elaborazione real-time delle immagini e della sensoristica indossabile per migliorare i sistemi di sicurezza pubblica urbani e delle abitazioni. In particolare gli algoritmi di AI avranno come primo requisito la tutela della sicurezza delle donne, cercano di costruire modelli di elaborazione dello streaming video capaci al contempo di garantire la privacy in caso di falsi positivi.

Pilot “Benessere Cognitivo e Corporate Welfare”: Servizi volti al miglioramento degli stili di vita nel contesto lavorativo e delle performance lavorative, anche tramite suggerimenti personalizzati per lo svolgimento di attività ludiche volte a favorire il recupero dallo stress.

Pilot “Safety & Sustainability @Home”: Pilot per il miglioramento della sicurezza e del comfort all’interno delle abitazioni.

Pilot “Urban Analytics for Wellbeing Planning”: questo pilot vuole sfruttare le informazioni relative alla sicurezza degli edifici e al confort degli ambienti di vita per offrire ai progettisti e alle pubbliche amministrazioni uno strumento di programmazione urbana capace di avere il benessere del cittadino come primo parametro di riferimento.

SCC // INNOVATION HUB & LIVING LAB NETWORK

www.sccinnovationhub.org
info@sccinnovationhub.org

REALIZZATO CON IL SOSTEGNO DI



UNIONE EUROPEA
Fondo europeo di sviluppo regionale



Regione
Lombardia



POR FESR 2014-2020 / INNOVAZIONE E COMPETITIVITÀ